



### **Neste número:**

O Geopark Naturtejo alarga presença nas Redes Sociais  
Plano Turismo + Sustentável 20-23 a implementar em Portugal  
3º Fórum Digital da Rede Europeia de Geoparques  
...e mais!

# **CRUZIANA**

**GEOPARK NATURTEJO - GEOPARQUE MUNDIAL DA UNESCO - E-Magazine**



# ACTIVIDADES DO MÊS

## AGORA TAMBÉM ESTAMOS NO



# twitter



Organização  
das Nações Unidas  
para a Educação,  
Ciência e Cultura



Naturtejo da Meseta Meridional  
Geoparque  
Mundial da  
UNESCO

**Janeiro – O Geopark Naturtejo alarga presença nas Redes Sociais.** O Geopark Naturtejo deu o pontapé de partida nas Redes Sociais em 2009, com uma página de Facebook (@naturtejogeopark), que ainda mantém actualmente. Em 2012 foi criado um canal de Youtube ([www.youtube.com/c/GeoparkNaturtejoMundialdaUNESCO](http://www.youtube.com/c/GeoparkNaturtejoMundialdaUNESCO)) que conta actualmente com cerca de 84 000 visualizações e que apresenta vídeos promocionais, reportagens, documentários, webinars e ainda várias Listas de Reprodução/Playlists que agregam conteúdos de Geoparques Mundiais da UNESCO de todo o mundo, assim como sugestões de recursos educativos ou vídeos sobre o território do Geopark. Nesse mesmo ano foi também criada a conta na plataforma ISSUU (<https://issuu.com/geoparknaturtejo>), uma biblioteca com quase 190 títulos do Geopark Naturtejo, que alberga publicações em formato de “papel digitalizado”, como o E-Magazine Cruziana Report, a Agenda Cultural, Livros de Actas de congressos, brochuras e revistas.

O perfil de Instagram ([https://www.instagram.com/geopark\\_naturtejo/](https://www.instagram.com/geopark_naturtejo/)), dedicado a um público mais jovem e que gosta de viajar, foi criado em 2014 e é, sem dúvida, a rede social que actualmente gera mais envolvimento e interacção. Note-se que o Instagram é usado em todas as fases jornada de compra do viajante, desde a busca de inspiração até à partilha de experiências.

Ainda no final de 2020 foi criada a página de LinkedIn ([linkedin.com/company/geoparknaturtejo](https://www.linkedin.com/company/geoparknaturtejo/)) com o objectivo de aprofundar o networking e alcançar um público profissional, académico e institucional.

Em Janeiro de 2021 o Geopark Naturtejo chegou ao Twitter (@Geo\_Naturtejo), a rede dos 280 caracteres, com o desafio de aumentar a sua notoriedade e aproximar do público.

A presença nas redes sociais é um elemento fundamental da estratégia de marketing do Geopark Naturtejo, tentando reforçar a marca junto de vários tipos de públicos, em contextos mais formais e em contextos mais informais. Estas plataformas permitem a ampla partilha de conteúdo a grande velocidade e permitem uma maior interacção entre o Geopark, os visitantes, as comunidades e os parceiros.

Após o início da pandemia, em Março de 2020, a interacção em algumas redes sociais duplicou, trazendo novos desafios na presença digital, aos quais o Geopark Naturtejo respondeu com a iniciativa #GeoparkNaturtejoEmCasa.

# GEOPARQUES UNESCO PORTUGAL

**AÇORES - AROUCA - ESTRELA - NATURTEJO - TERRAS DE CAVALEIROS**

**3 de Janeiro - Lançamento das páginas Geoparques UNESCO - Portugal.** Os 5 Geoparques Mundiais da UNESCO portugueses deram início a uma estratégia de comunicação conjunta para as redes sociais, com o objectivo de fortalecer institucionalmente e dar mais visibilidade à marca e também dar a conhecer e promover estes territórios efervescentes. Os Geoparques UNESCO - Portugal (@GeoparquesPT) estão, nesta primeira fase, presentes no Facebook, Instagram, Twitter, Youtube e LinkedIn.

Num momento em que as redes sociais assumem uma importância cada vez maior na sociedade e que se atravessa uma nova realidade de isolamento e distanciamento social, devido à pandemia de COVID-19, a presença online é uma oportunidade para dar a conhecer melhor os Geoparques a um público mais alargado. Através de um Grupo de Trabalho dedicado à Comunicação, constituído por elementos dos cinco Geoparques portugueses, está a ser desenvolvida e implementada uma estratégia estruturada e segmentada, dirigida a diferentes públicos, nas diferentes plataformas.

**19 de Janeiro - Plataforma ODSlocal.** A Plataforma ODSlocal é um projeto mobilizador e inclusivo que integra, entre outras componentes, um portal online dinâmico, o qual permite visualizar e acompanhar o progresso em cada município de Portugal (nos aderentes à plataforma) em relação aos Objectivos do Desenvolvimento Sustentável (ODS), um Plano de Capacitação e um ciclo de eventos. A plataforma ODSlocal visa facilitar a concretização dos ODS nos municípios. Nesta reunião dinamizada por 2 técnicas da Equipa ODSlocal, na qual participou Manuela Catana como ponto focal do Município de Idanha-a-Nova, foram abordadas funcionalidades e produtos, metodologia de trabalho, atividades a desenvolver e calendário de ações a desenvolver em 2021 pela equipa de gestão da Plataforma.

**21 de Janeiro - 1ª reunião online do Grupo de Trabalho "Recursos Educativos - do Roteiro das Minas e Pontos de Interesse Geológico de Portugal (RMPIGP)".** Na reunião do Grupo de Trabalho para o desenvolvimento de recursos educativos do RMPIGP foram discutidas algumas propostas de reorganização e simplificação do guia "Recursos educativos para o Ano Letivo 2021/2022". Nela participaram 9 representantes de alguns parceiros do RMPIGP que integram o recém-criado Grupo de Trabalho "Recursos Educativos". A representar o Geopark Naturtejo esteve a sua responsável pelos programas educativos, Manuela Catana.



**21 de Janeiro - Webinar "Ciência Cidadã em Geoparks Mundiais da UNESCO".**

**GEOPARK NATURTEJO - GEOPARQUE MUNDIAL DA UNESCO - E-MAGAZINE**

**21 de Janeiro - Webinar “Ciência Cidadã em Geoparks Mundiais da UNESCO”.** Decorreu o Webinar 'Ciência Cidadã em Geoparks Mundiais da UNESCO' promovido pelo Geopark Estrela, onde foi discutida a importância das iniciativas de Ciência Cidadã e do envolvimento do público e das comunidades na investigação científica nos Geoparques.

Participaram representantes dos Geoparques Mundiais UNESCO Naturtejo, Arouca, Açores, Terras de Cavaleiros e Estrela, dos Geoparques Aspirantes Oeste e Algarvensis e da Comissão Nacional da UNESCO. O Geopark Naturtejo esteve representado pelo Coordenador Científico, Carlos Neto de Carvalho, que deu a conhecer iniciativas desenvolvidas no território.

**26 de Janeiro - 3º Fórum Digital da Rede Europeia de Geoparques”.** O terceiro fórum digital da Rede Europeia de Geoparques decorreu uma vez mais com representantes dos Geoparques UNESCO europeus e observadores de diferentes zonas do globo. O objetivo do presente fórum foi a apresentação de exemplos nas áreas de adaptação às alterações climáticas e exemplos de atividades desenvolvidas por diferentes geoparques durante a pandemia. Carlos Neto de Carvalho participou em representação do Geopark Naturtejo.

**26 de Janeiro - Plano Turismo + Sustentável 20-23.** O Geopark Naturtejo, em conjunto com os restantes Geoparques Mundiais da UNESCO portuguesas, contribuiu para a consulta pública do Plano Turismo + Sustentável 20-23 do Turismo de Portugal.

Este documento pretende ser um referencial estratégico através do qual o Turismo de Portugal assume a responsabilidade de mobilizar os agentes e a sociedade para a promoção da sustentabilidade no Turismo em Portugal. O Plano irá actuar com foco nos 17 Objectivos de Desenvolvimento Sustentável, da Agenda 2030 das Nações Unidas e está alinhado com os objectivos da Estratégia Turismo 2027 e da política de retoma responsável do sector do Turismo da Organização Mundial do Turismo, no pós COVID-19. De acordo com as orientações do Comité Global de Crises de Turismo da OMT, a recuperação responsável do sector, permitirá que este retome a actividade ainda mais forte e mais sustentável.

Os Geoparques portuguesas propuseram acções e projectos para os 4 Eixos de Actuação do Plano: Estruturar uma oferta cada vez mais sustentável (I), qualificar os agentes do sector (II), promover Portugal como um destino sustentável (III) e monitorizar as métricas de sustentabilidade no sector (IV), comprometendo-se a colaborar estreitamente com o Turismo de Portugal e com as diversas entidades e agentes envolvidos.

O Plano, apresentado em Outubro de 2020, esteve em consulta pública até 26 Janeiro de 2021.

**29 de Janeiro - Webinar Desenvolvimento e Operacionalização do Plano de Contingência COVID-19 Aldeias Históricas de Portugal.** Na sequência da operacionalização do Plano Tático de Resposta Operacional ao COVID-19 nas Aldeias Históricas de Portugal, decorreu o primeiro webinar que teve como objectivo a redacção dos Planos de Contingência COVID-19. Esta acção contou com a participação de Carla Jacinto, em representação do Geopark Naturtejo.

# IMPACTE DO GEOPARK NOS MEDIA



## TV & Rádio

28 de Janeiro (SIC NOTÍCIAS) – Mais de 600 pegadas de dinossauros descobertas na zona do Cabo Espichel, em Sesimbra

## Jornais & www

Janeiro (European Geoparks Network Newsletter) - Naturtejo UNESCO Global Geopark (Portugal): Be member of SmartFarmer platform to promote local producers

23 de Janeiro (El País) – Cerdo Ibérico - El padre del pata negra

24 de Janeiro (www.Diariodehuelva.es) – Ubican en la costa de Huelva el origen de una especie de jabalí de hace 106.000 años

26 de Janeiro (Diário Digital) – Penamacor: Premiado documentário apresentado pelo Município sobre serra da Malcata

27 de Janeiro (Gazeta do Interior) – Câmara de Idanha reabilita percursos pedestres

27 de Janeiro (Gazeta do Interior) – Na SIC – Documentário dá a conhecer a serra da Malcata

28 de Janeiro (Diário de Notícias) – Mais de 600 pegadas de dinossauros descobertas na zona do Cabo Espichel, em Sesimbra

28 de Janeiro (Observador) – Mais de 600 pegadas de dinossauros descobertas na zona do Cabo Espichel, em Sesimbra

28 de Janeiro (CM jornal) – Mais de 600 pegadas de dinossauros descobertas na zona do Cabo Espichel, em Sesimbra

28 de Janeiro (Jornal de Notícias) – Mais de 600 pegadas de dinossauros descobertas na zona do Cabo Espichel, em Sesimbra

29.01.2021 (MacauBusiness.com) – Portugal: Over 600 dinosaur footprints discovered near Cape Espichel

Jan.2021 (O Concelho de Vila Velha de Ródão) – A Associação de Estudos do Alto Tejo iniciou a edição do número 13 da sua revista digital, Açafa online, de acesso livre através do atalho [https://www.altotejo.or/acafa/acafa\\_n13.html](https://www.altotejo.or/acafa/acafa_n13.html)

# CONTRIBUIÇÕES CIENTÍFICAS PARA O GEOPARK E AS GEOCIÊNCIAS



- Frey, M.L. – Geotourism – Examining tools for sustainable development. Geosciences, 11, 30. <https://doi.org/10.3390/geosciences11010030>

# PROMOÇÃO PARA O PÚBLICO EM GERAL



## Ciência Cidadã em Geoparks Mundiais da UNESCO WEBINÁRIO MESA REDONDA



**21\_JAN\_2021** Plataforma Zoom 17h30

Moderadora: **Maria Vicente** (Plataforma de Ciência Aberta - Município de Figueira de Castelo Rodrigo)

Participantes:

- Geoparques Mundiais da UNESCO e Geoparques Aspirantes
- Comissão Nacional da UNESCO



## Campanha de Verão

4 a 31 de julho de 2021

- Escavações Arqueológicas
- Campo 1: Bateria das Baterias I  
4 a 17 de julho
- Campo 2: Capela Velha do Peral  
12 a 24 de julho
- Campo 3: Sepultura megalítica a identificar  
19 a 31 de julho
- Exposição de materiais arqueológicos  
19 e 31 de julho
- Proença-a-Nova: Arqueologia e Património Construído  
24 de julho, apresentação do livro
- Conferências  
14 e 21 de julho
- Visita de Estudo  
18 de julho
- Jantar em aldeia de xisto  
15 e 22 de julho
- Contactos para informações:  
+351 939 127 478 (Câmara Municipal)  
altojejo@gmail.com  
archaeologicalfieldcamps-portugal.pt



## 2021 Proença-a-Nova International Archaeological Field Camp Campo Arqueológico de Proença-a-Nova

Portugal




(Fotografia de Mário Montalvo, Vista da Bateria das Baterias I no decorrer da campanha de 2018)

# PROMOÇÃO PARA O PÚBLICO EM GERAL



SECOND CALL FOR APPLICATIONS  
**DON'T MISS IT!**



OPENS ON 16 NOVEMBER 2020

PANGEA [WWW.MASTER-PANGEA.EU](http://WWW.MASTER-PANGEA.EU)

With the support of the Erasmus Programme of the European Union

WEBINAR | 15 HORAS | 26 DE FEV. | 2021  
[www.facebook.com/cm.macedodecavaleiros](https://www.facebook.com/cm.macedodecavaleiros)

## TURISMO, AGRICULTURA E VALORIZAÇÃO DO INTERIOR

**PROGRAMA:**

15H00 - Sessão de abertura  
Benjamin Rodrigues, Presidente do Câmara Municipal de Macedo de Cavaleiros  
Rita Marques, Presidente de Câmara do Turismo

1ª Painel  
15H30 - "O Impacto da agricultura no desenvolvimento do turismo do interior"  
Francisco Sarmento, Presidente do Conselho de Desenvolvimento Territorial - FAD  
Carla Alves, Diretora Regional da Agricultura e Pesca do Norte (DRANP)

2ª Painel  
16H00 - "Os produtos endógenos como fator de atratividade do destino"  
Isabel Ferreira, Secretária de Estado da Valorização do Interior  
Luís Pedro Martins, Presidente do SP Porto e Norte  
Joana Rodrigues, Geopark Naturlago Mundial da UNESCO

16H30 - Debate

Moderação  
Antónia Morais, Chefe de Divisão do Turismo e Promoção do Território do CMAC

**GEOPARK TERRAS DE CAVALEIROS**  
**MACEDO DE CAVALEIROS**  
[www.cm.macedodecavaleiros.pt](http://www.cm.macedodecavaleiros.pt)



United Nations Educational, Scientific and Cultural Organization

UNESCO Global Geoparks

# 2<sup>nd</sup> GGNDIGITAL FORUM

23-24 FEBRUARY 2021  
12:00 - 14:00 GMT

GLOBAL GEOPARKS NETWORK



## PROMOÇÃO PARA O PÚBLICO EM GERAL



# #GeoparkNaturtejoEmCasa



### Visite o Geopark Naturtejo em:



[www.geoparknaturtejo.com](http://www.geoparknaturtejo.com)



[www.facebook.com/geoparknaturtejo.mesetameridional](https://www.facebook.com/geoparknaturtejo.mesetameridional)



[www.instagram.com/geopark\\_naturtejo/](https://www.instagram.com/geopark_naturtejo/)



[www.youtube.com/geoparknaturtejo](https://www.youtube.com/geoparknaturtejo)



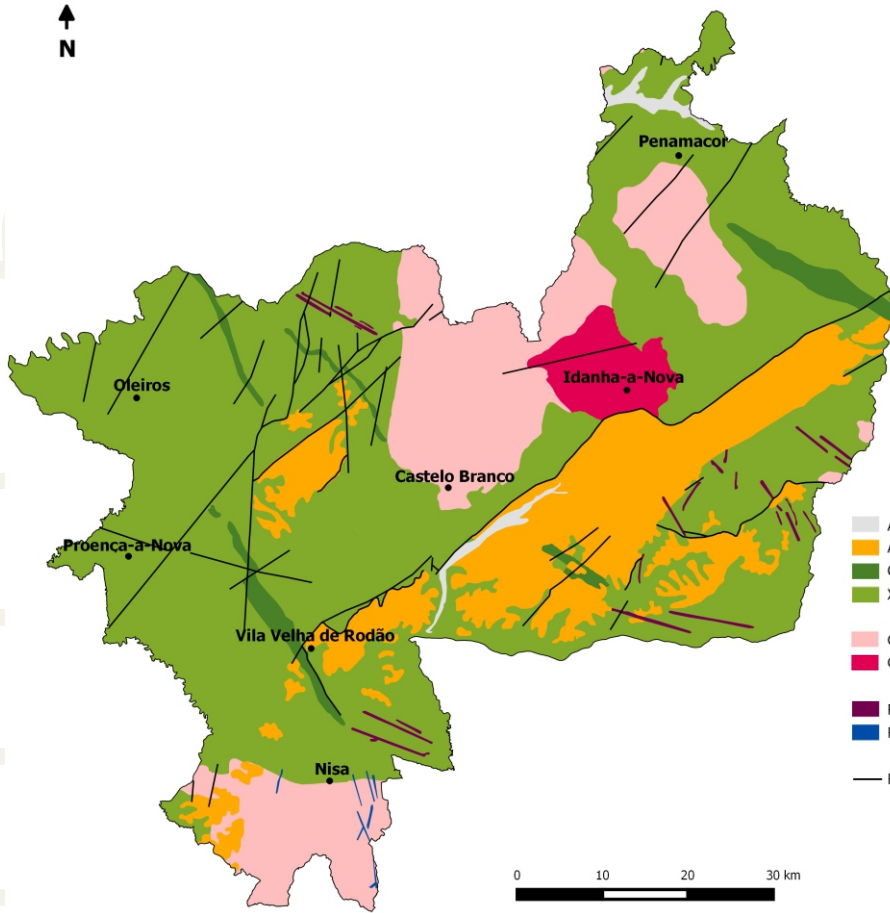
[issuu.com/geoparknaturtejo](https://issuu.com/geoparknaturtejo)



[https://twitter.com/Geo\\_Naturtejo](https://twitter.com/Geo_Naturtejo)



<https://www.linkedin.com/company/geoparknaturtejo/>



- Areias, argilas e arcoses - Quaternário (1Ma - Presente)
  - Arcoses, brechas e conglomerados - Paleogénico-Neogénico (50 - 2,6 Ma)
  - Quartzitos e xistos - Ordovício-Silúrico Inferior (488 - 471 Ma)
  - Xistos e grauvaques - Neoproterozóico (610 - 542 Ma)
  
  - Granitos - Carbonífero (315 - 300 Ma)
  - Granodioritos - Ordovício (480-472 Ma)
  
  - Rochas filonianas
  - Filões de quartzo
  
  - Falhas
- Ma - Milhões de anos*

## Geoparks: Geologia humanizada





Ficha técnica:

Edição - Geopark Naturtejo, 2021  
Coordenação - Carlos Neto de Carvalho  
Textos - Carlos Neto de Carvalho, Joana Rodrigues,  
Carla Jacinto, Manuela Catana  
Fotografias - Jesus Salazar Cabrera, EGN  
Clipping - Carla Jacinto e Alice Marcelo  
Design - Layer [Design and Print Studio]  
Montagem - Joana Rodrigues



**CRUZIANA**

GEOPARK NATURTEJO DA MESETA MERIDIONAL EUROPEAN AND GLOBAL GEOPARK MONTHLY REPORT

[www.geoparknaturtejo.com](http://www.geoparknaturtejo.com)